

個人研究室メール使用方法

システム更新に伴い、メールシステムが Office365 に変更されました。アプリケーションによって使用方法が異なります。

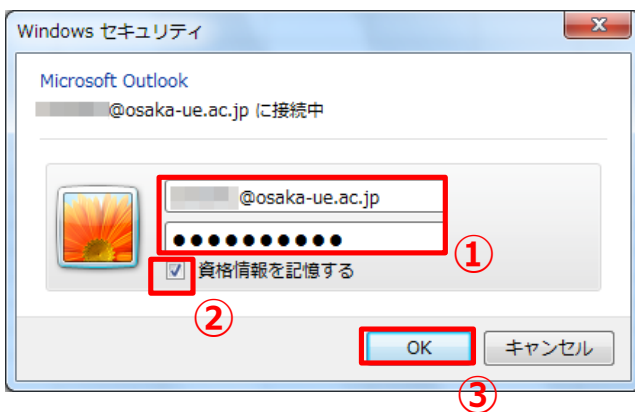
- Microsoft Outlook をお使いの方 p.1
- ブラウザで KVC からメールをお使いの方 p.2

その他のアプリケーションを使用されている場合は、ヘルプデスクまでお問い合わせください。

Microsoft Outlook

Windows Update から最新のアップデートが適用されていない場合、エラーが表示される可能性があります。

1. Outlook 起動時に認証画面が表示されるので、ID とパスワードを以下のように入力し、[OK] をクリックします。



以下の情報を入力します。

ID 欄：

[ユーザーID] + @osaka-ue.ac.jp

例：ユーザーID が eb15999 の方は、

eb15999@osaka-ue.ac.jp と入力します。

※メールアドレスではありません。

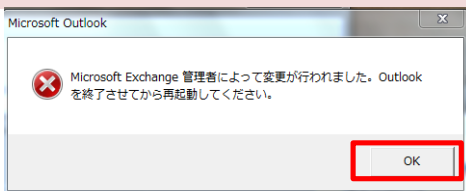
パスワード欄：

本学システムユーザーID に対応したパスワード

[資格情報を記憶する] にチェックを入れることで、次回から認証画面が表示されなくなります。

※パスワードの有効期限が切れた場合は、再度認証画面が表示されるので、KVC や学内のコンピュータで、パスワードを変更する必要があります。

2. 初回起動時は以下の画面が表示されるので、[OK] をクリックします。



※ 2 回目の起動以降では左図は表示されません。

3. 読み込み後に Outlook が起動します。



Internet Explorer などのブラウザ(Office365)

ドメイン参加の場合と、不参加の場合で接続方法が異なります。

- ドメイン参加 (Windows8.1Pro や Windows7 Professional など) …………… p.2
- ドメイン不参加 (Windows8.1 や Windows7 Home Premium、Mac など) …… p.3

本手順では、Windows7 Internet Explorer11 で手順を説明しています。

ドメイン参加の場合

1. KVC にログインし、ショートカット内の[Office365]をクリックします。



2. 自動的に認証され Office365 が表示されます。

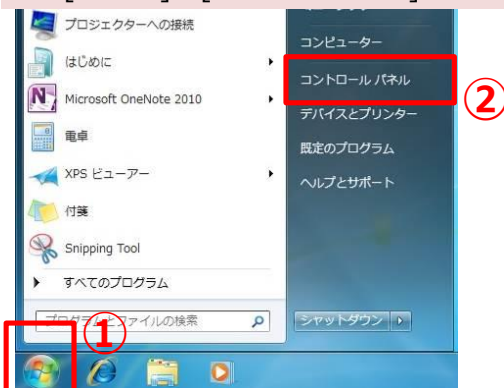


ドメイン不参加の場合

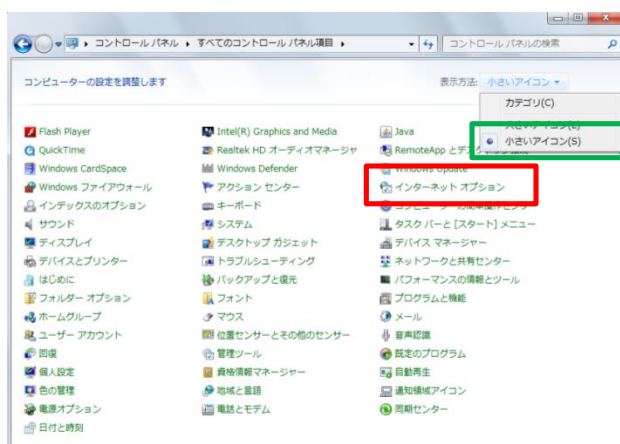
2 回目以降の接続は手順 6 から始めてください。

※手順書と異なる OS は、コンピュータ設置時にお渡しした[学内 LAN 接続]手順書のプロキシ設定をご覧ください。

1. [スタート]→[コントロールパネル]をクリックします。

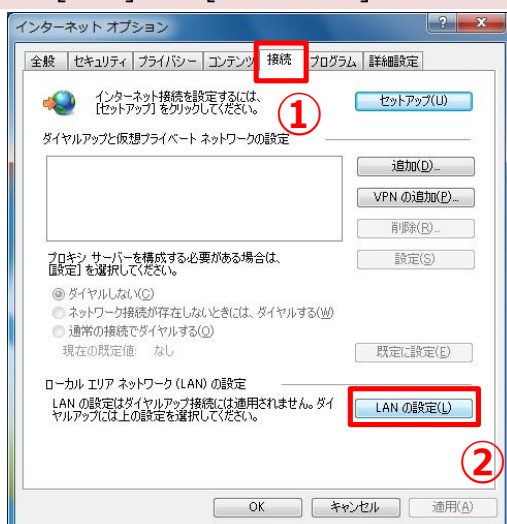


2. [インターネット オプション]をクリックします。

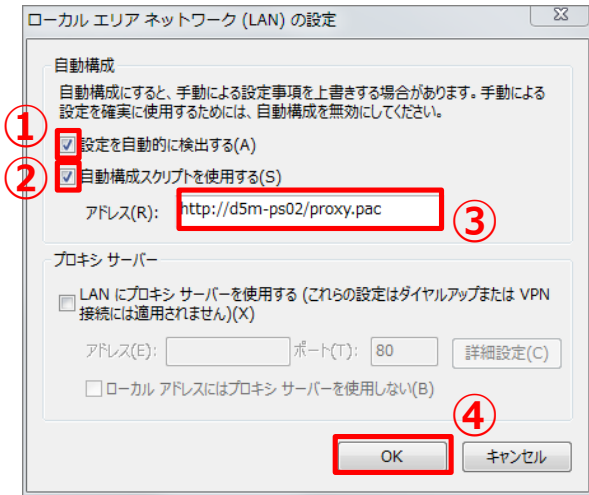


[インターネットオプション]が見当たらない場合は、
 [表示方法]を[小さいアイコン]と選択してください。

3. [接続]タブ→[LAN の設定]をクリックします。



4. [設定を自動的に検出する]と[自動構成スクリプトを使用する]にチェックを入れ、
[アドレス]欄に以下の情報を入力して[OK]をクリックします。



アドレス欄

http://d5m-ps02/proxy.pac

5. KVC にログインし、右上のメールアイコンをクリックします。



6. 認証画面が表示されます。ID とパスワードを以下のように入力し、[サインイン]をクリックします。



ID 欄：

[ユーザーID] + @osaka-ue.ac.jp

例：ユーザーID が eb15999 の方は、

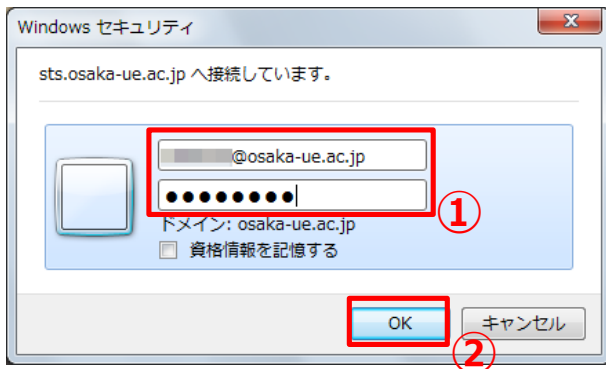
eb15999@osaka-ue.ac.jp と入力します。

※メールアドレスではありません。

パスワード欄：

本学システムユーザーID に対応したパスワード

※ ブラウザによっては、手順 6 の画面の代わりに以下の画面が表示されます。



左図が表示された場合は、手順 7 の ID とパスワードを入力して、[OK]をクリックしてください。

ID 欄に他の情報が入力されていた場合は、入力欄の下に表示されている、**[別のアカウントを使用]**をクリックすることで、入力できるようになります。

7. Office365 が表示されます。



以上

作成日：2015/03/05

情報処理センター ヘルプデスク