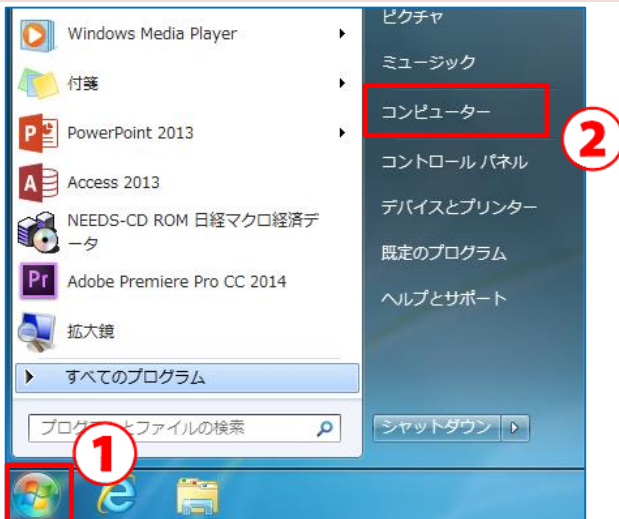


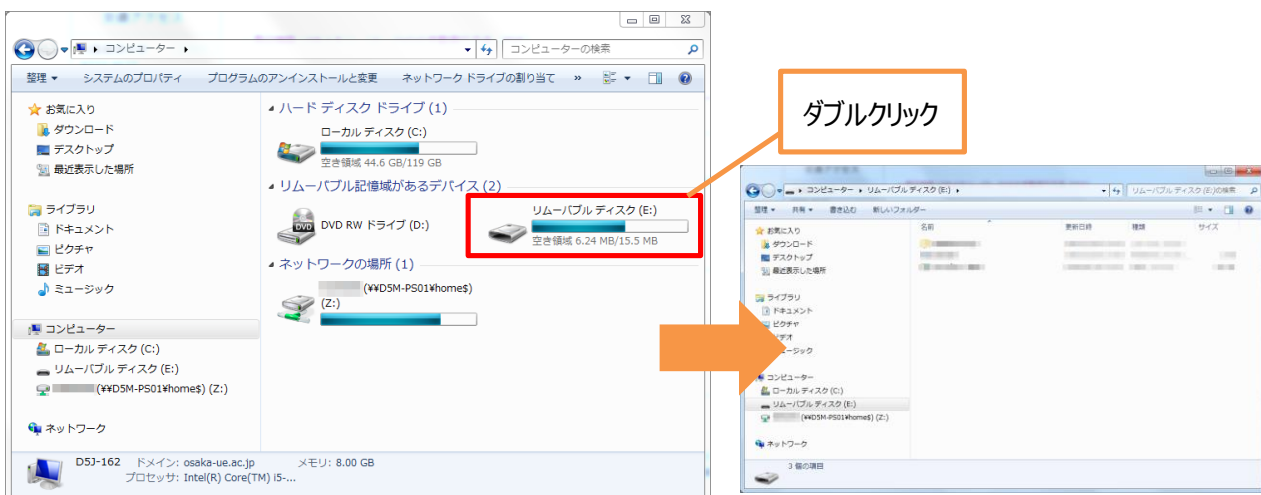
USB 機器・DVD 等の手動実行方法

学内では、セキュリティ対策のため USB 機器や DVD 等の自動再生機能を停止しています。
 以下の手順で手動実行をしてください。

1. [スタートボタン]→[コンピューター]をクリックします。



2. 開きたいデバイス名（ここではリムーバブルディスク）をダブルクリックするとデバイスの中が表示されます。



以上

作成日：2016/02/17
 情報処理センター ヘルプデスク