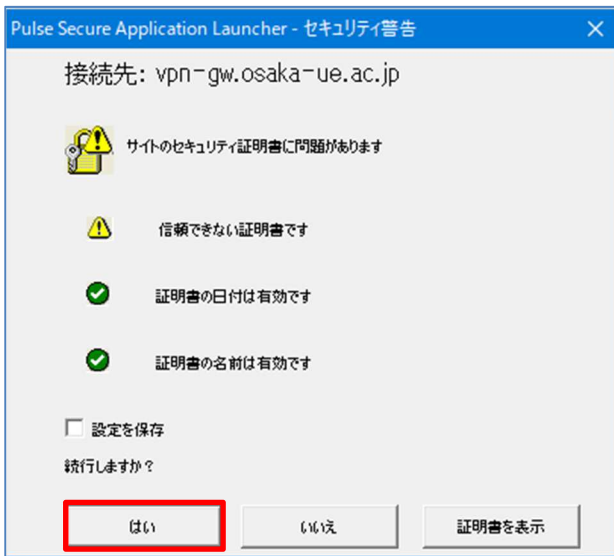


VPN 接続方法 (Windows/学生)

学外 PC から図書館等のデータベースおよび、本学 Web サービスを閲覧する場合、以下の設定を行ってください。

※[Windows 10]、[Microsoft Edge(Chromium 版)]での操作を例にしています。

※アプリの不具合のため、初回接続時に現在以下の画像が表示されます。表示された際は「はい」をクリックしてください。



初回アクセス時の設定

※2 回目以降のアクセスは p.6 を参照してください。

1. Microsoft Edge を起動し、[https://vpn-gw.osaka-ue.ac.jp/student/]とアドレスバーに入力して接続します。



画面に接続に必要なシステム環境が表示されています。お使いの端末が条件を満たしているかご確認ください。

※対応環境は変更になる場合があります。

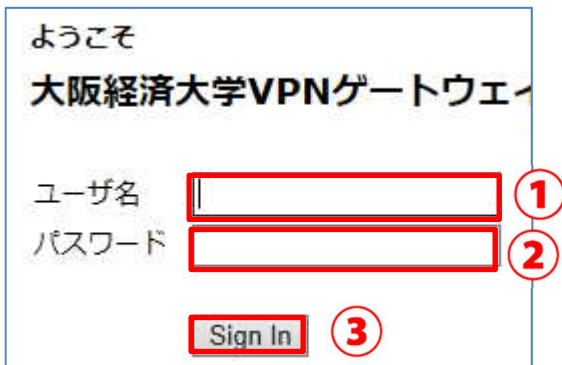
※システムの仕様上、同時アクセス数は 30 となっています。混み合っている場合はログインできませんので、時間を置いてからお試してください。

※無操作状態が 10 分続くと、自動的にセッションが切断されます。

また、接続時間が 60 分になると、自動的にセッションが切断されます。

※VPN 接続時は、Zoom などの一部のページが利用できません(Teams は利用可能です)。

2. [ユーザ名]欄と[パスワード]欄を入力し、[Sign In]をクリックします。



以下の情報を入力します。

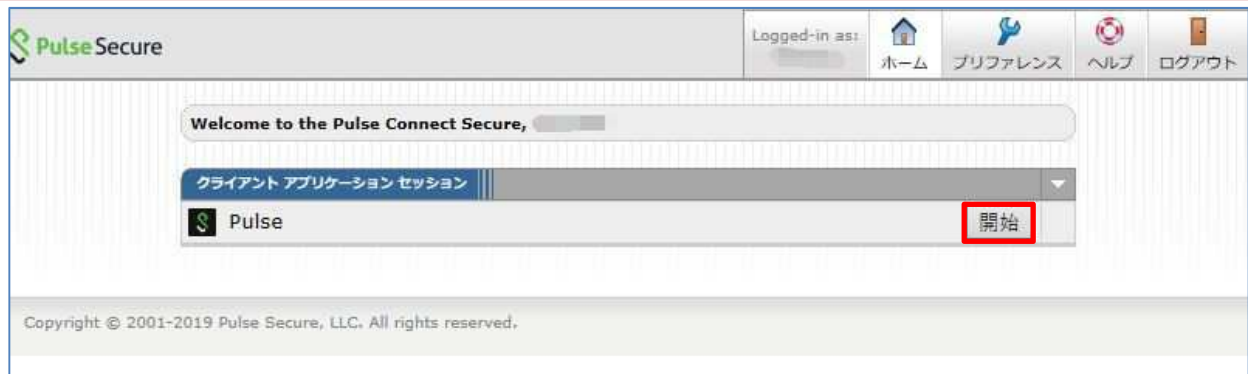
ユーザ名欄：

本学システムで使用するユーザ ID

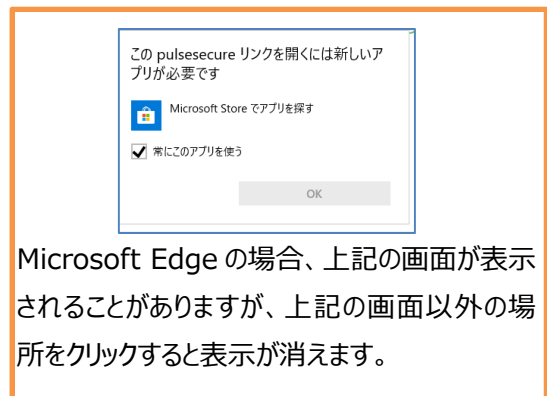
パスワード欄：

入力したユーザ ID に対応したパスワード

3. [開始]をクリックします。

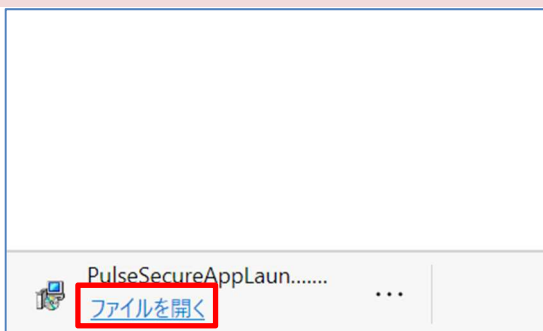


4. ダウンロード画面に表示が変わるので、[ダウンロード]をクリックします。

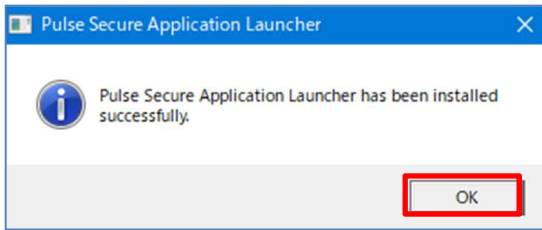


Microsoft Edge の場合、上記の画面が表示されることがありますが、上記の画面以外の場所をクリックすると表示が消えます。

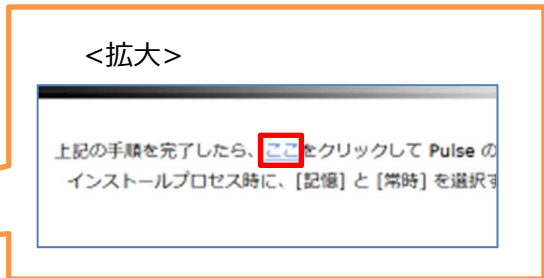
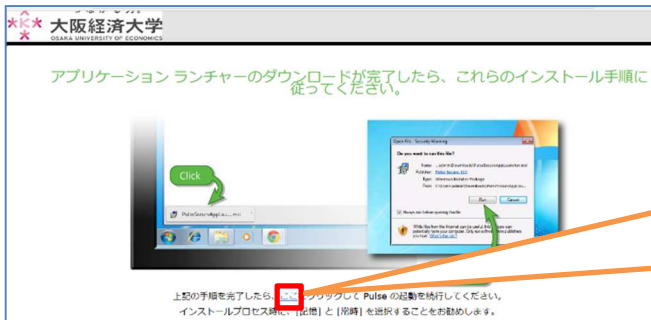
5. [ファイルを開く]をクリックします。



6. [OK]をクリックします。



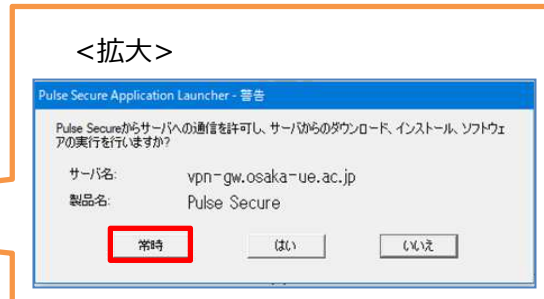
7. [ここ]をクリックします。



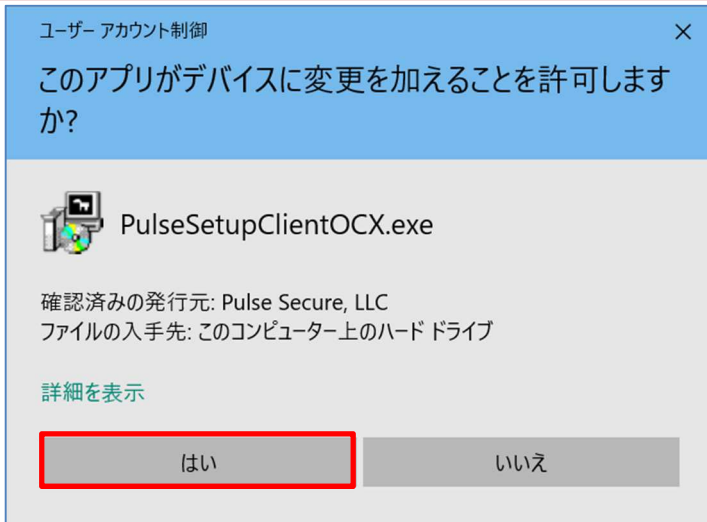
8. 画面上部に以下の画像が表示された場合は、チェックを入れ、[開く]をクリックします。



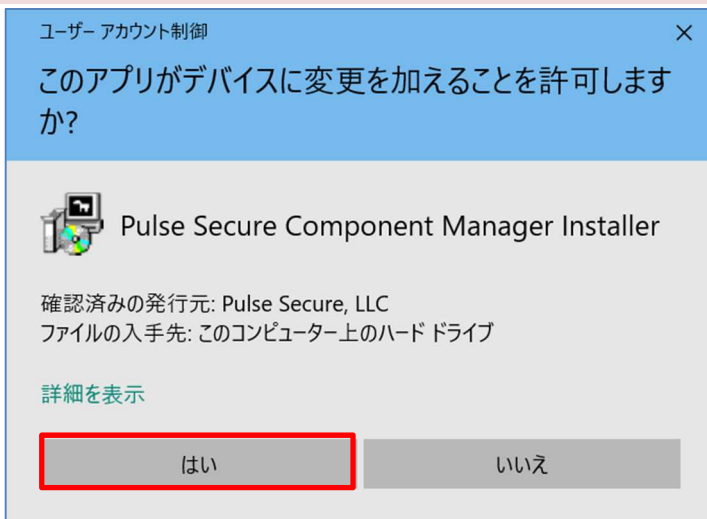
9. 警告画面が表示されるので、[常時]をクリックします。



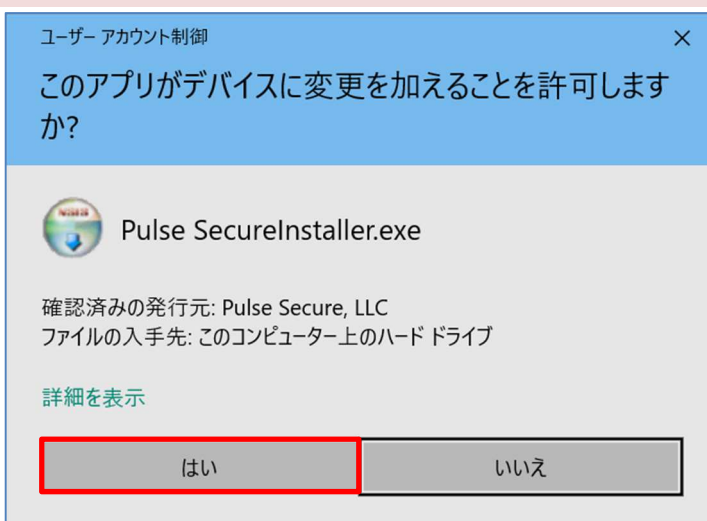
10. 以下の画面が表示された場合は、[はい]をクリックします。



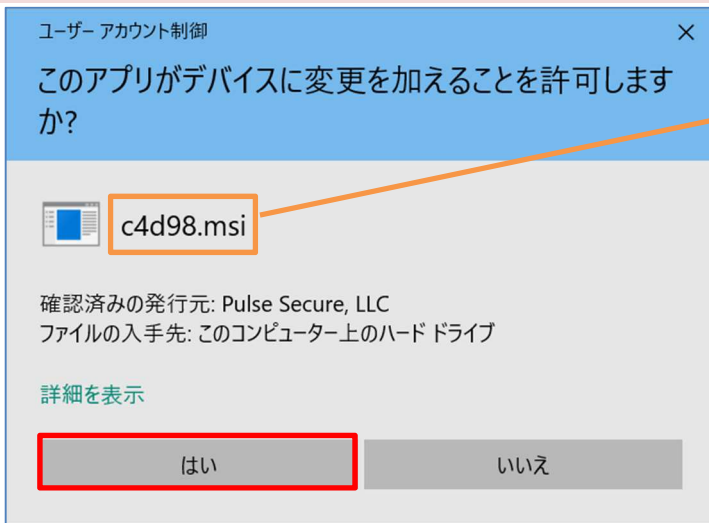
11. 以下の画面が表示された場合は、[はい]をクリックします。



12. 以下の画面が表示された場合は、[はい]をクリックします。



13. 以下の画面が表示された場合は、[はい]をクリックします。



「*****.msi」と表示されます。

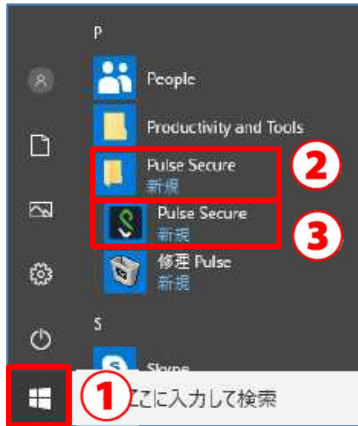
14. “接続しました”になっていれば、接続完了です。新たにブラウザを起動して使用してください。



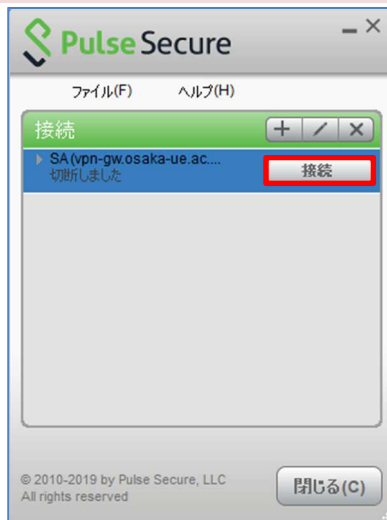
①タスクメニューを表示
 ②[S]アイコンをクリック
 ③[Pulse Secure を開く]をクリック
 することで左画像のような接続状況画面を表示させることができます。

2 回目以降の接続方法

1. スタートメニューから[Pulse Secure]-[Pulse Secure]をクリックします。



2. Pulse Secure アプリケーションが起動するので、[接続]をクリックします。



3. ユーザ名、パスワードを入力し、[接続]をクリックします。

以下の情報を入力します。

ユーザ名欄：

本学システムで使用するユーザ ID

パスワード欄：

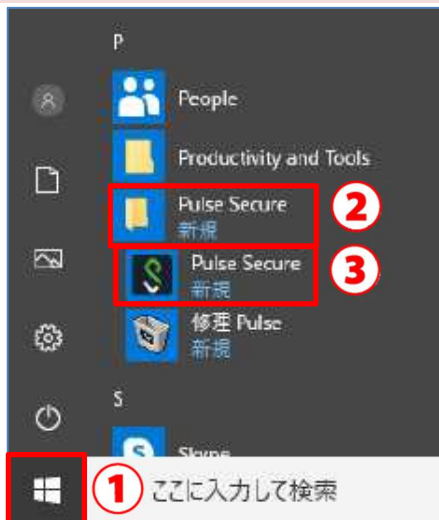
入力したユーザ ID に対応したパスワード

接続が完了すると、タスクメニュー内の「S」アイコンに緑色の↑が表示されます。

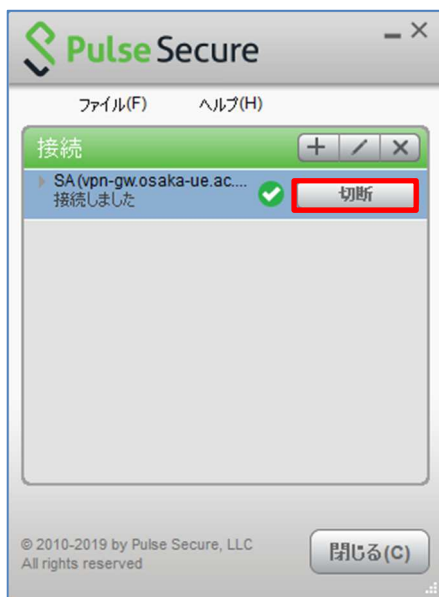


切断方法

1. スタートメニューから[Pulse Secure]-[Pulse Secure]をクリックします。



2. Pulse Secure 画面が表示されるので、[切断]をクリックします。



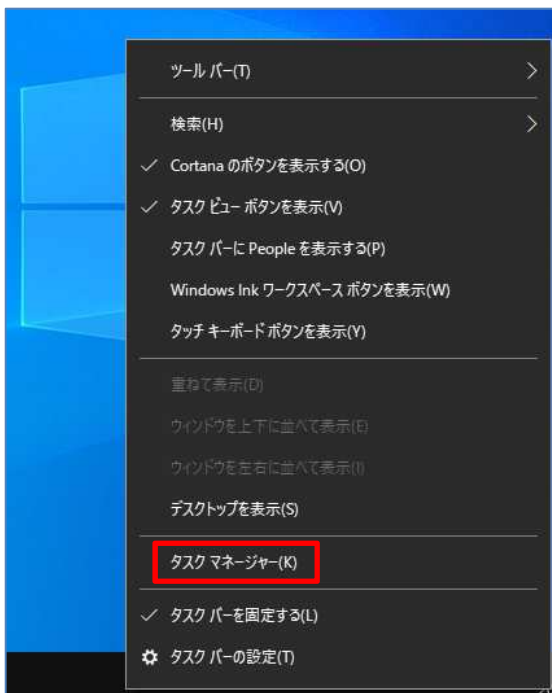
PC ログイン毎に VPN 接続画面が表示される場合

PC 起動時に毎回 VPN 接続の画面が表示されるので、非表示にする方法を記載しています。
非表示にしたい方は以下の手順を行ってください。

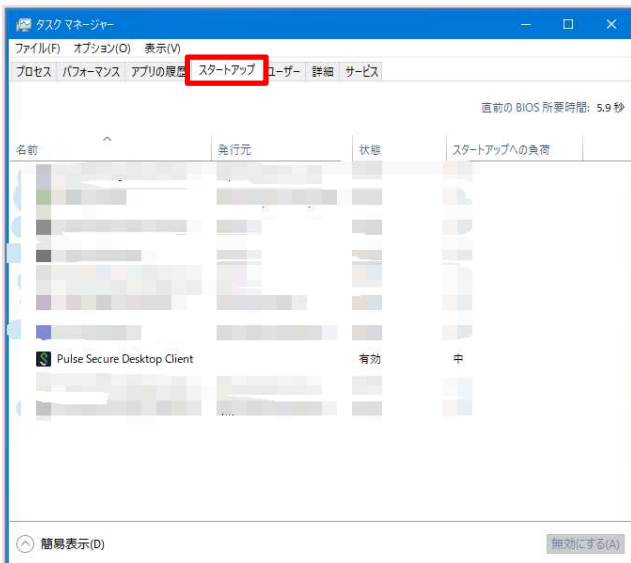
1. 自動で Pulse Secure が起動するので、[閉じる]をクリックします。



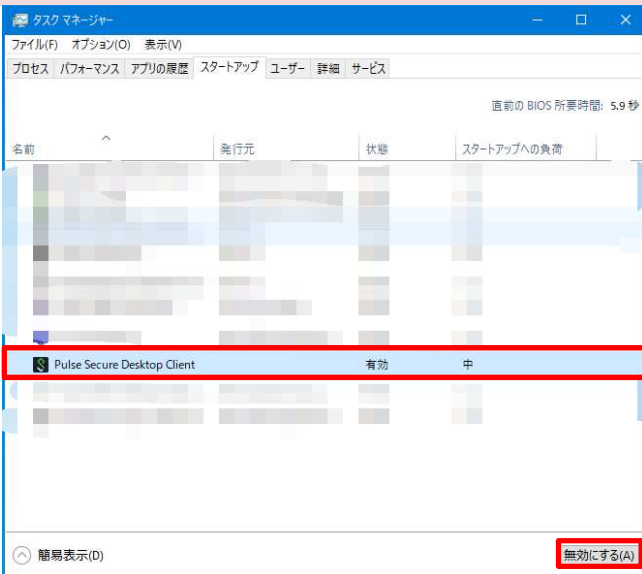
2. タスクバーを右クリック-[タスクマネージャー]をクリックします。



3. [タスクマネージャー]が起動するので、[スタートアップ]タブをクリックします。



4. [Pulse Secure Desktop Client]を選択し、[無効にする]をクリックします。



以上

作成日：2020/03/19

改定日：2021/06/01

情報システム課 ヘルプデスク