

2025年度 通算GPA・学年別集計 【経済学部】

※本集計は2026/3/13時点のGPAデータに基づき実施しています。

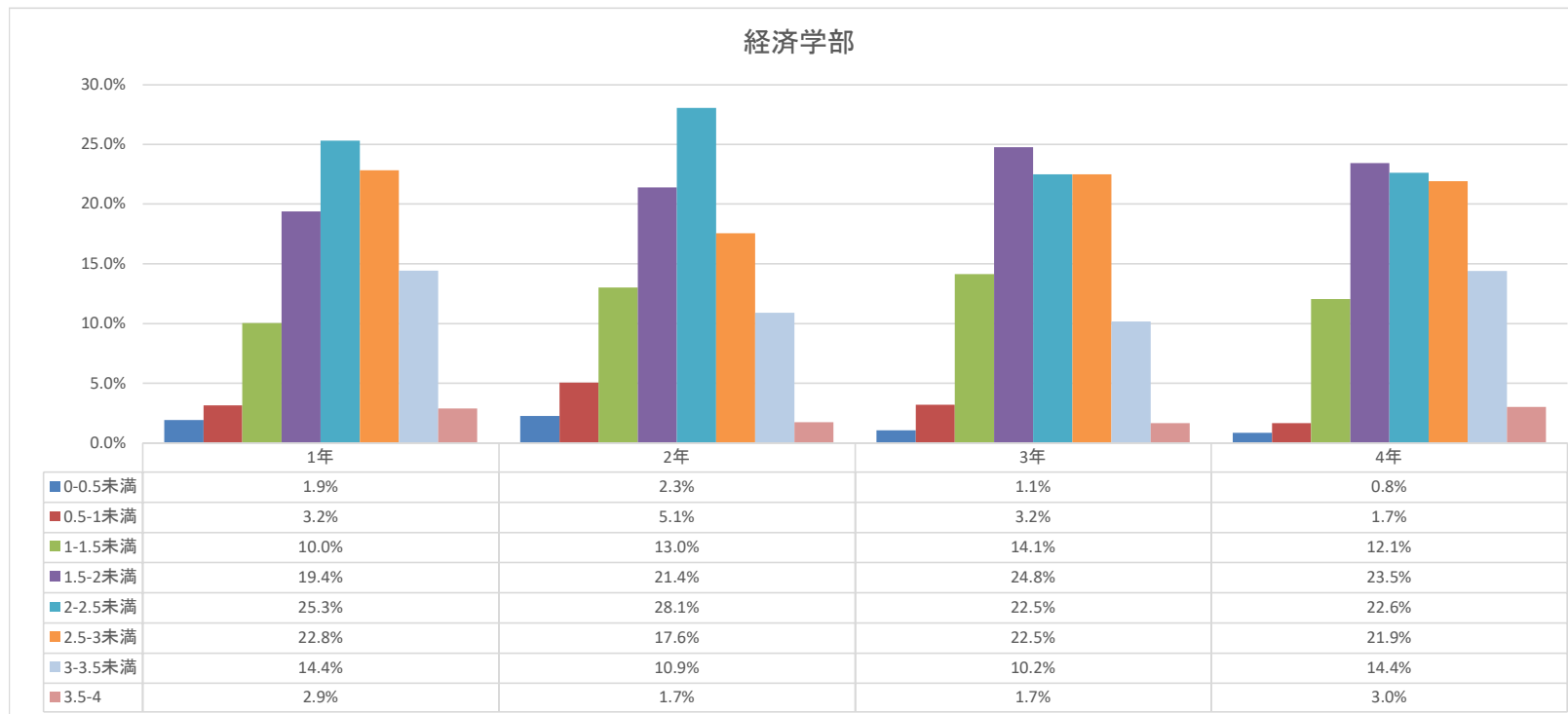
●人数

学年	0-0.5未満	0.5-1未満	1-1.5未満	1.5-2未満	2-2.5未満	2.5-3未満	3-3.5未満	3.5-4	総計
1年	14	23	73	141	184	166	105	21	727
2年	17	38	98	161	211	132	82	13	752
3年	7	21	93	163	148	148	67	11	658
4年	5	10	72	140	135	131	86	18	597

●範囲

学年	下位 1/4	上位 1/2	上位 1/4	平均
1年	1.76	2.28	2.83	2.26
2年	1.61	2.11	2.61	2.11
3年	1.64	2.11	2.63	2.14
4年	1.69	2.24	2.85	2.26

●割合



※小数点第2位を四捨五入して表示しています。

2025年度 通算GPA・学年別集計 【経営学部第1部】

※本集計は2026/3/13時点のGPAデータに基づき実施しています。

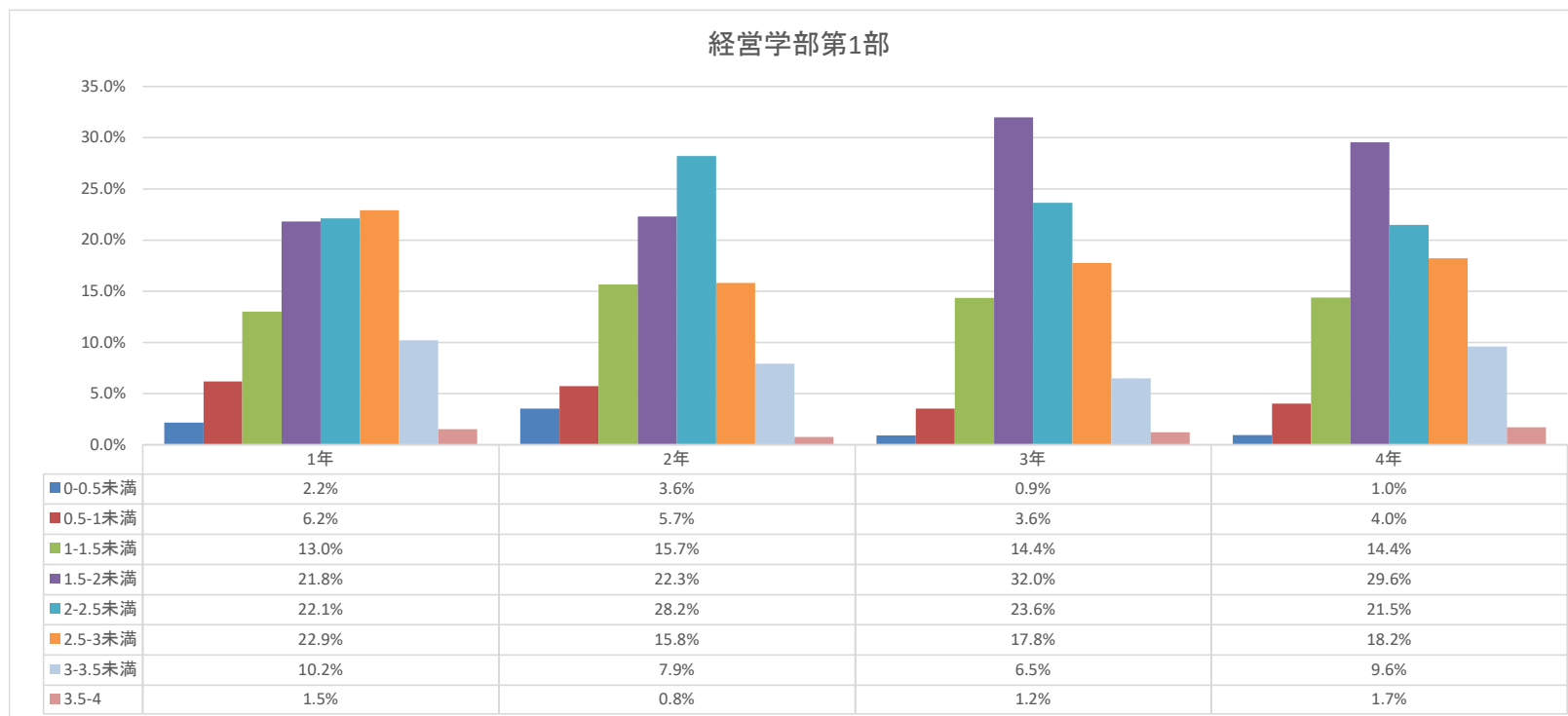
●人数

学年	0-0.5未満	0.5-1未満	1-1.5未満	1.5-2未満	2-2.5未満	2.5-3未満	3-3.5未満	3.5-4	総計
1年	14	40	84	141	143	148	66	10	646
2年	23	37	101	144	182	102	51	5	645
3年	6	23	93	207	153	115	42	8	647
4年	5	21	75	154	112	95	50	9	521

●範囲

学年	下位 1/4	上位 1/2	上位 1/4	平均
1年	1.59	2.16	2.67	2.10
2年	1.50	2.03	2.49	1.99
3年	1.61	1.99	2.51	2.04
4年	1.59	2.03	2.64	2.08

●割合



※小数点第2位を四捨五入して表示しています。

2025年度 通算GPA・学年別集計 【経営学部第2部】

※本集計は2026/3/13時点のGPAデータに基づき実施しています。

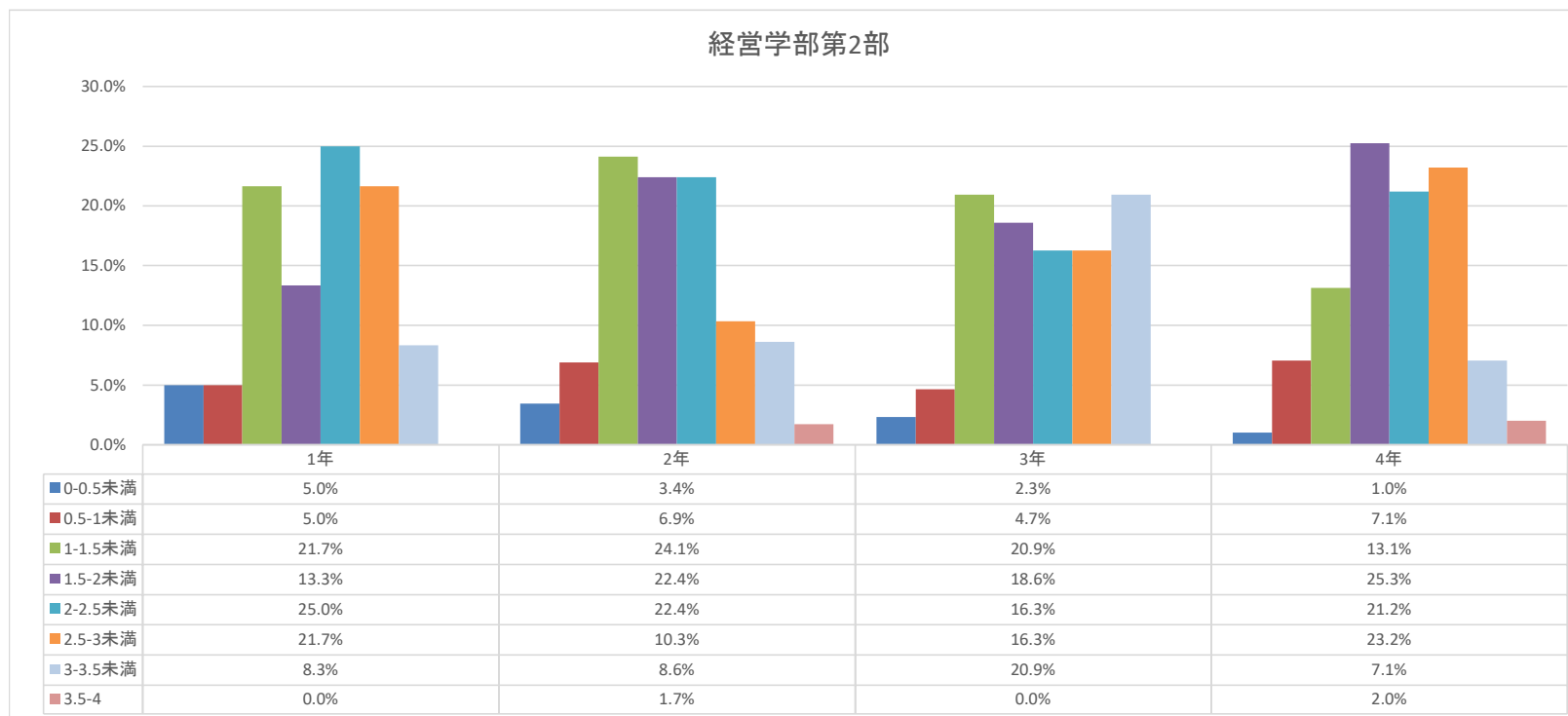
●人数

学年	0-0.5未満	0.5-1未満	1-1.5未満	1.5-2未満	2-2.5未満	2.5-3未満	3-3.5未満	3.5-4	総計
1年	3	3	13	8	15	13	5	0	60
2年	2	4	14	13	13	6	5	1	58
3年	1	2	9	8	7	7	9	0	43
4年	1	7	13	25	21	23	7	2	99

●範囲

学年	下位 1/4	上位 1/2	上位 1/4	平均
1年	1.33	2.14	2.72	1.99
2年	1.35	1.74	2.44	1.88
3年	1.48	2.24	2.83	2.11
4年	1.57	2.03	2.57	2.06

●割合



※小数点第2位を四捨五入して表示しています。

2025年度 通算GPA・学年別集計 【情報社会学部】

※本集計は2026/3/13時点のGPAデータに基づき実施しています。

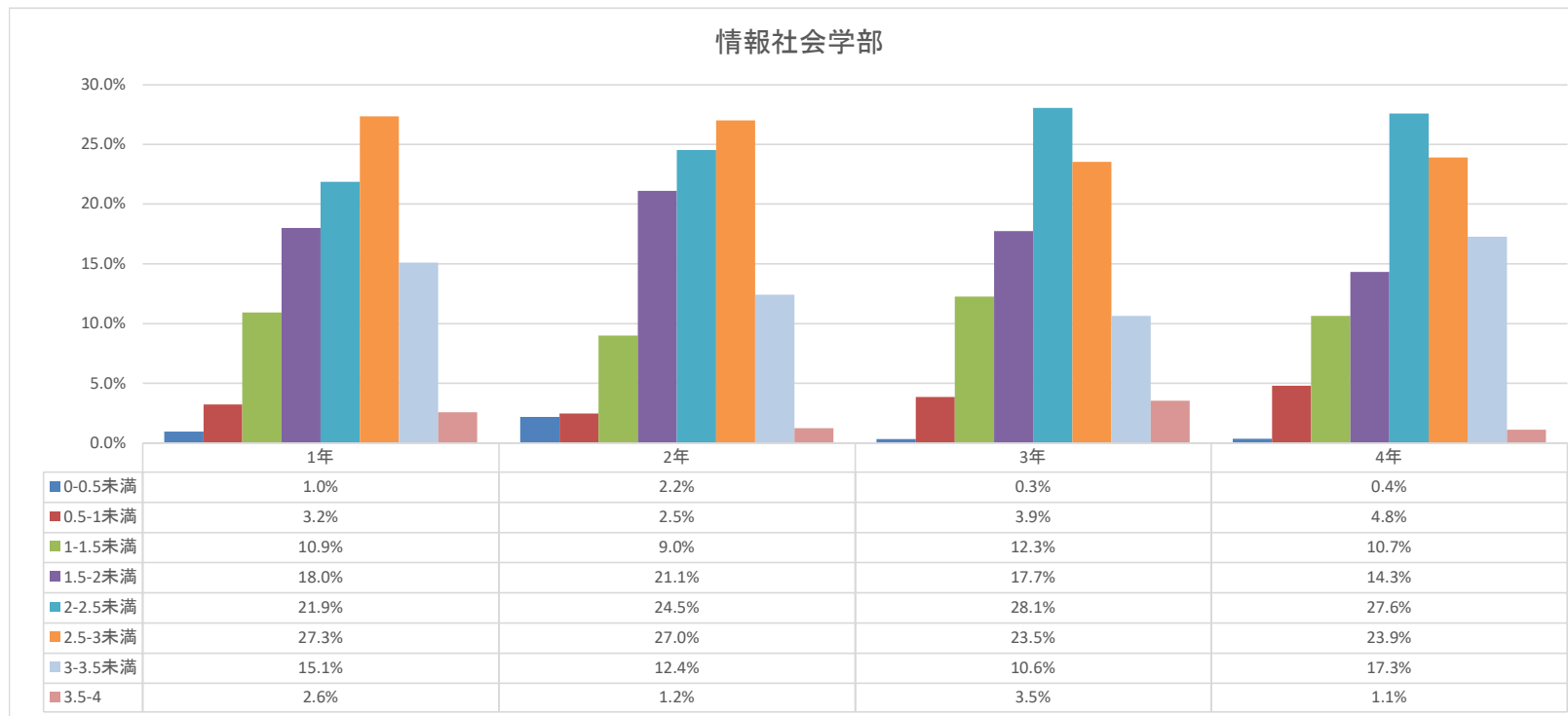
●人数

学年	0-0.5未満	0.5-1未満	1-1.5未満	1.5-2未満	2-2.5未満	2.5-3未満	3-3.5未満	3.5-4	総計
1年	3	10	34	56	68	85	47	8	311
2年	7	8	29	68	79	87	40	4	322
3年	1	12	38	55	87	73	33	11	310
4年	1	13	29	39	75	65	47	3	272

●範囲

学年	下位 1/4	上位 1/2	上位 1/4	平均
1年	1.79	2.39	2.84	2.29
2年	1.81	2.37	2.76	2.26
3年	1.75	2.26	2.73	2.24
4年	1.81	2.38	2.88	2.30

●割合



※小数点第2位を四捨五入して表示しています。

2025年度 通算GPA・学年別集計 【人間科学部】

※本集計は2026/3/13時点のGPAデータに基づき実施しています。

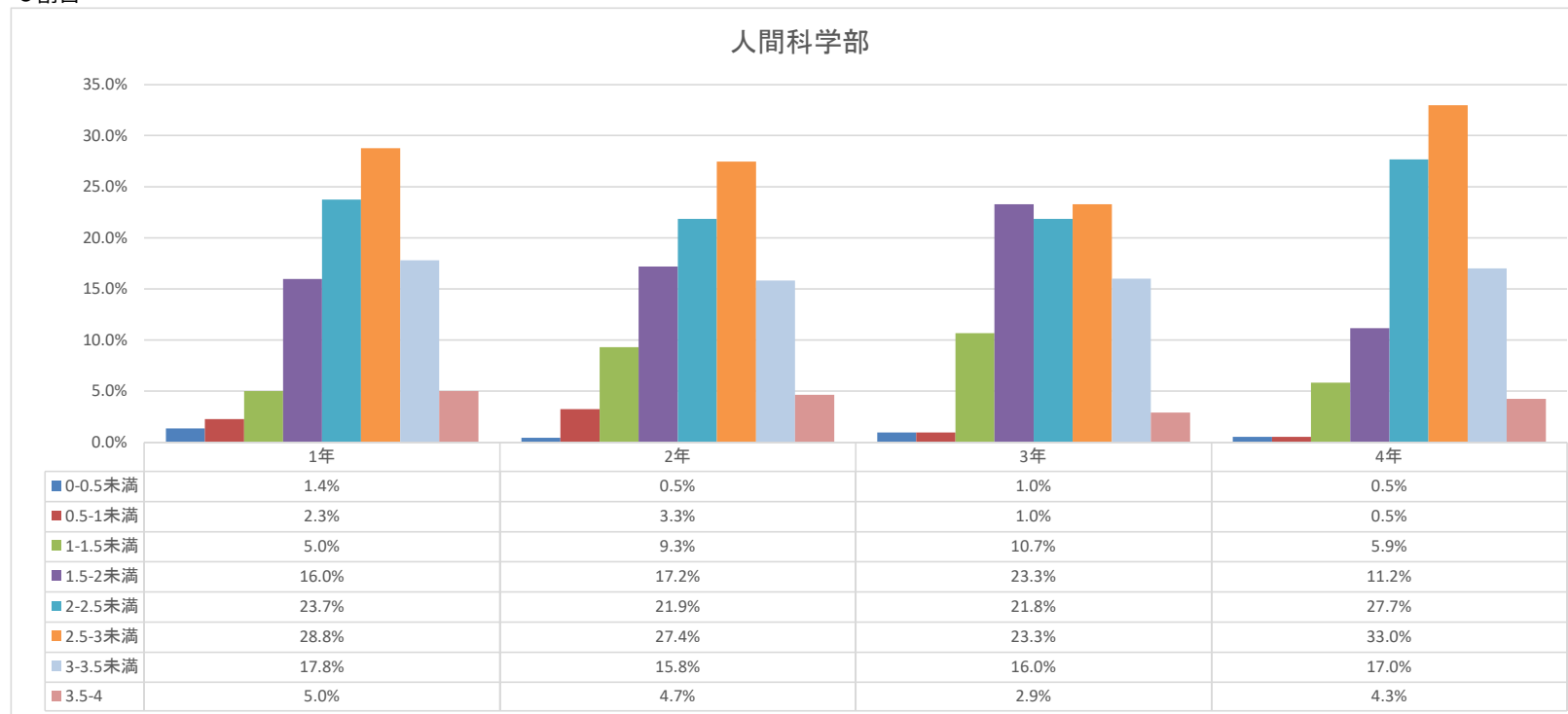
●人数

学年	0-0.5未満	0.5-1未満	1-1.5未満	1.5-2未満	2-2.5未満	2.5-3未満	3-3.5未満	3.5-4	総計
1年	3	5	11	35	52	63	39	11	219
2年	1	7	20	37	47	59	34	10	215
3年	2	2	22	48	45	48	33	6	206
4年	1	1	11	21	52	62	32	8	188

●範囲

学年	下位 1/4	上位 1/2	上位 1/4	平均
1年	2.02	2.52	2.95	2.44
2年	1.89	2.41	2.88	2.35
3年	1.75	2.28	2.85	2.31
4年	2.15	2.55	2.93	2.51

●割合



※小数点第2位を四捨五入して表示しています。

2025年度 通算GPA・学年別集計 【国際共創学部】

※本集計は2026/3/13時点のGPAデータに基づき実施しています。

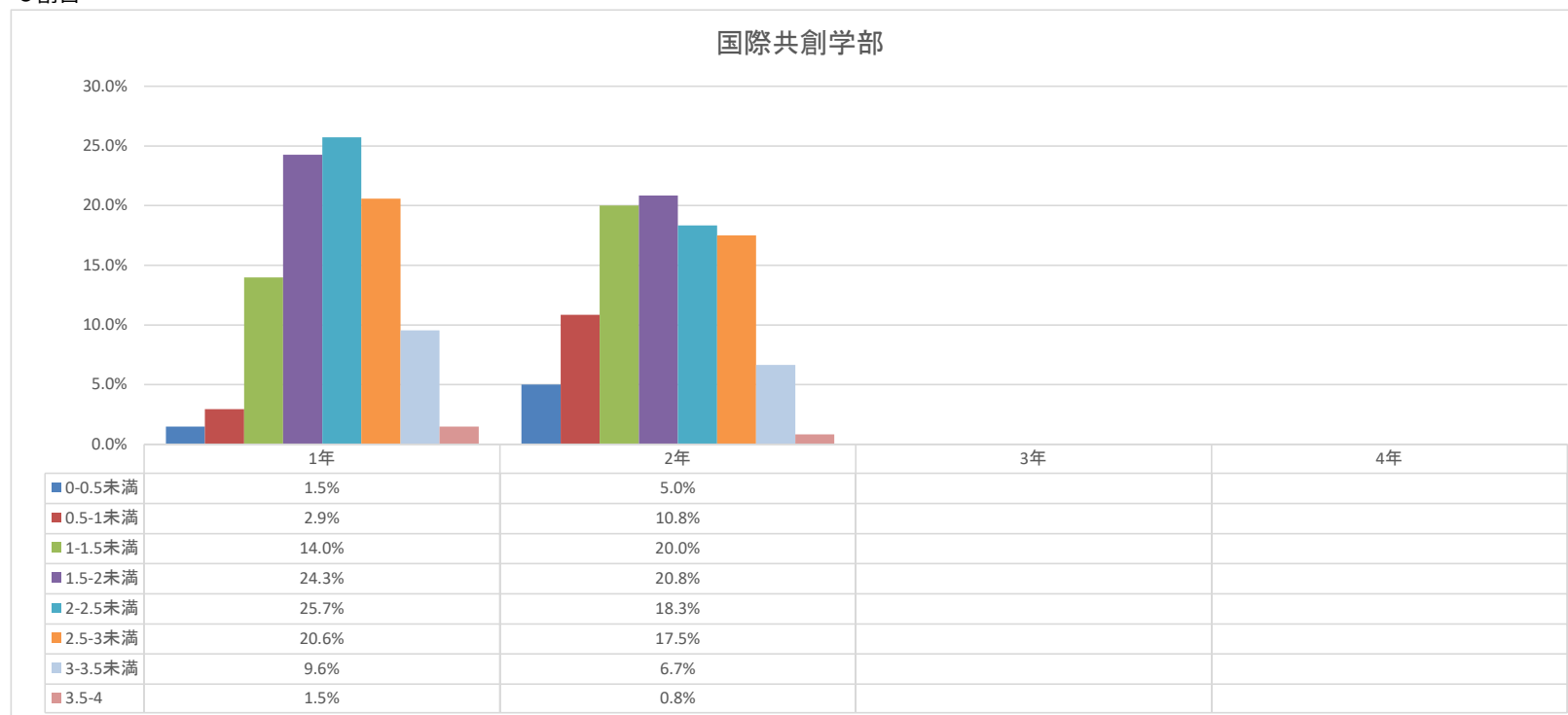
●人数

学年	0-0.5未満	0.5-1未満	1-1.5未満	1.5-2未満	2-2.5未満	2.5-3未満	3-3.5未満	3.5-4	総計
1年	2	4	19	33	35	28	13	2	136
2年	6	13	24	25	22	21	8	1	120
3年									
4年									

●範囲

学年	下位 1/4	上位 1/2	上位 1/4	平均
1年	1.63	2.14	2.70	2.13
2年	1.24	1.91	2.53	1.85
3年				
4年				

●割合



※小数点第2位を四捨五入して表示しています。